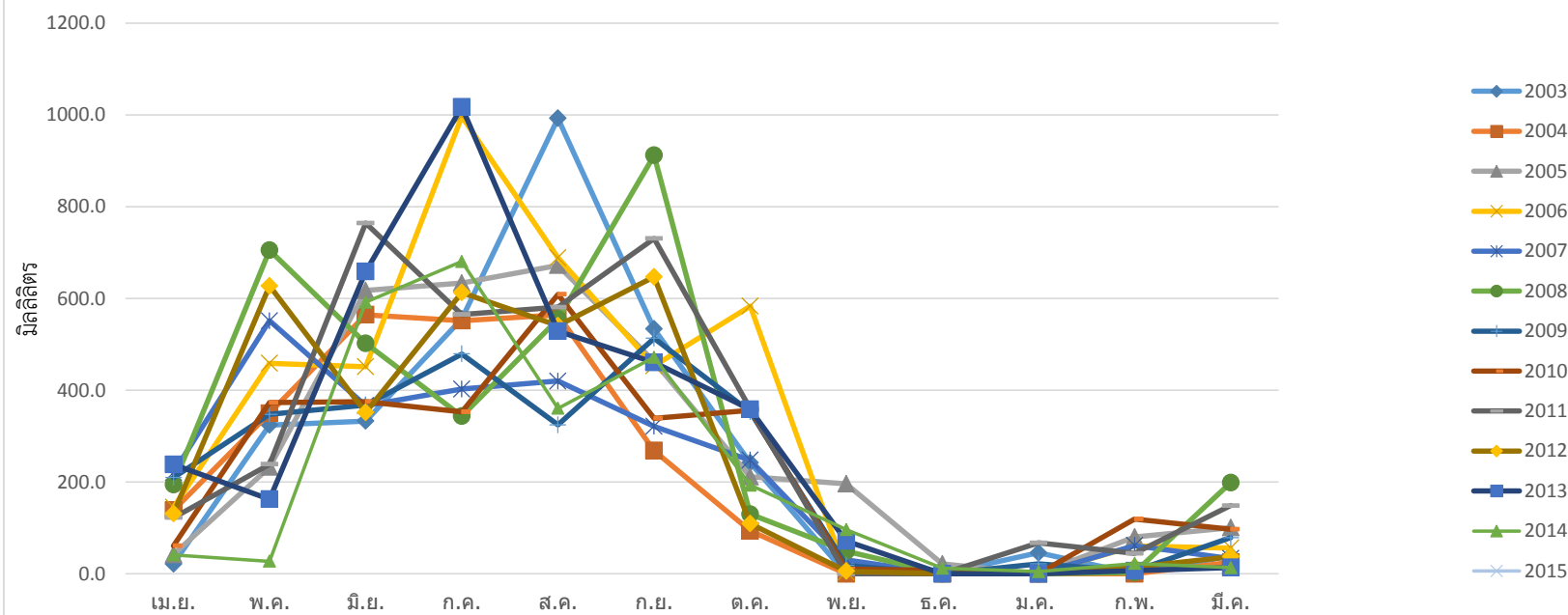


ปริมาณน้ำฝนรายเดือน
สถานี Z.21(06121) : บ้านโป่งโรงเข็น อ.มะขาม จ.จันทบุรี
คลองหินลาด

ปีน้ำ ค.ศ.	เม.ย.	พ.ค.	มิ.ย.	ก.ค.	ส.ค.	ก.ย.	ต.ค.	พ.ย.	ธ.ค.	ม.ค.	ก.พ.	มี.ค.
	2003	21.8	324.3	332.9	555.4	992.8	533.7	242.0	0.0	0.0	45.8	0.0
2004	138.5	350.1	564.7	552.0	564.5	268.5	93.6	0.0	0.0	0.0	0.0	25.2
2005	41.8	232.7	617.6	633.7	672.4	462.9	211.5	196.3	21.7	0.0	80.5	100.8
2006	144.6	458.8	451.2	996.8	688.9	453.3	583.1	3.5	0.0	0.0	61.2	56.1
2007	220.2	551.4	366.7	402.7	420.1	321.5	247.6	30.8	0.0	0.0	61.8	33.1
2008	194.6	705.1	502.4	343.5	555.3	912.2	129.9	49.5	0.0	0.0	2.9	198.8
2009	209.9	347.5	367.9	479.2	324.5	513.4	352.9	18.5	0.0	21.8	6.5	78.8
2010	61.2	373.5	375.3	353.1	609.2	339.2	356.4	10.3	7.5	0.0	119.5	96.9
2011	122.4	238.8	764.5	565.2	581.0	730.8	359.6	0.0	0.0	67.3	44.4	148.8
2012	131.4	627.5	351.7	612.9	540.8	647.2	109.5	5.8	0.0	1.1	14.5	37.4
2013	238.3	162.7	658.6	1017.6	528.6	460.8	358.7	71.7	0.0	0.0	6.7	14.0
2014	41.3	27.5	592.0	680.8	360.7	472.1	193.4	96.3	12.2	4.8	22.7	13.5
2015												

หมายเหตุ : ปี 2015 ไม่มีข้อมูล

กราฟน้ำฝนรายเดือน สถานี Z.21(06121)



หมายเหตุ : ปี 2015 ไม่มีข้อมูล