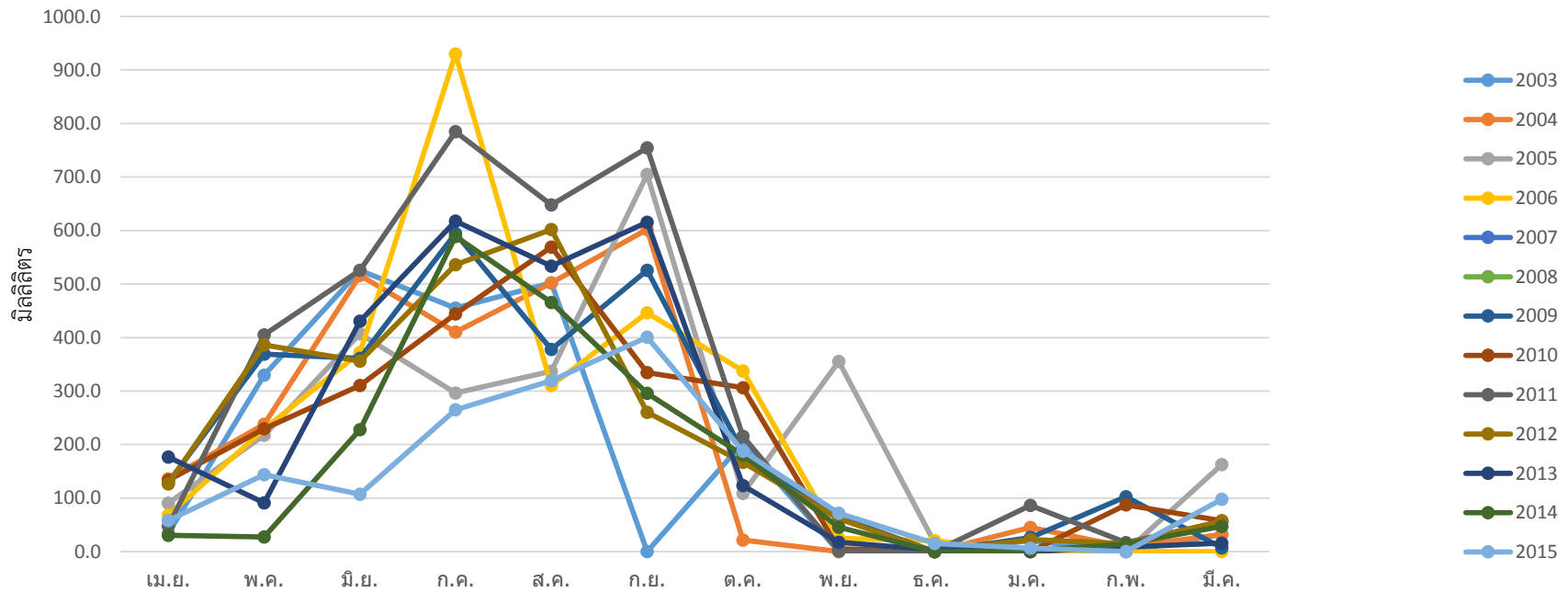


ปริมาณน้ำฝนรายเดือน
สถานี Ny.4 : น้ำตกเหวนรก ต.เนินหอม อ.เมือง จ.ปราจีนบุรี
คลองสมอปูน แม่น้ำนครนายก

ปีน้ำ ค.ศ.	เม.ย.	พ.ค.	มิ.ย.	ก.ค.	ส.ค.	ก.ย.	ต.ค.	พ.ย.	ธ.ค.	ม.ค.	ก.พ.	มี.ค.
2003	34.1	330.0	525.3	454.9	501.9	0.0	203.4	0.0	0.0	20.3	0.0	32.3
2004	135.7	237.6	516.0	410.1	501.9	602.1	21.6	0.0	0.0	45.0	8.3	32.2
2005	90.4	217.6	407.0	296.1	337.0	704.7	109.0	355.1	16.1	0.0	0.0	162.4
2006	68.0	228.7	372.3	929.9	310.2	446.5	337.7	24.9	20.5	0.0	0.0	0.0
2007												
2008												
2009	129.0	368.8	361.1	594.6	377.6	525.8	185.7	64.6	0.0	26.0	102.4	7.1
2010	133.1	229.2	310.3	444.4	569.2	334.7	306.1	5.1	0.0	0.0	87.6	57.5
2011	47.7	405.2	525.5	784.6	648.1	754.4	215.3	1.2	0.0	86.3	16.9	55.7
2012	126.7	386.4	356.0	536.0	601.9	260.1	166.5	61.1	0.0	22.7	14.6	57.2
2013	176.5	90.8	430.8	617.5	533.4	615.4	123.4	17.4	3.1	0.0	8.4	15.7
2014	30.4	27.4	228.1	589.1	465.7	296.0	180.6	45.6	0.0	1.6	14.4	47.1
2015	58.0	143.9	107.4	265.2	319.5	400.6	187.8	71.9	15.3	6.4	0.0	97.9

หมายเหตุ : ปี 2007/2008 ไม่มีข้อมูล

กราฟน้ำฝนรายเดือน สถานีน้ำตกเหวนรก



หมายเหตุ : ปี 2007/2008 ไม่มีข้อมูล