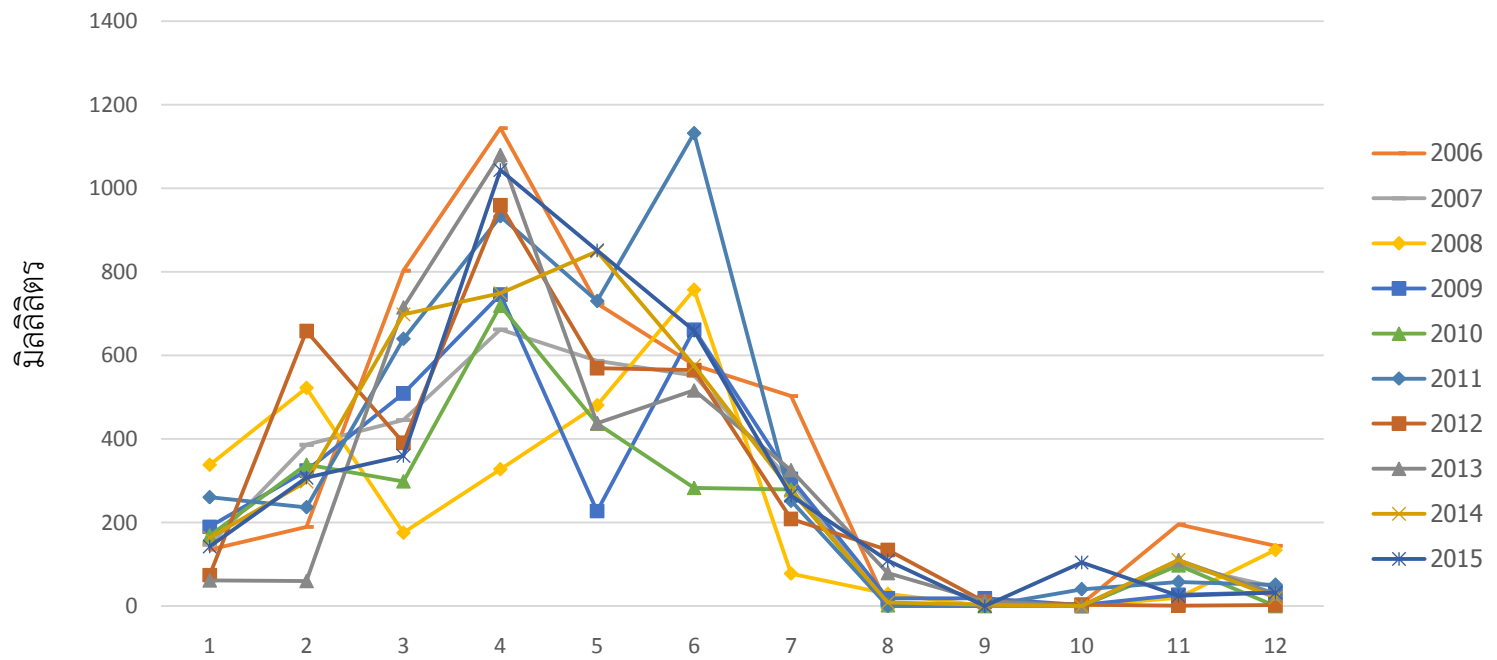


ปริมาณน้ำฝนรายเดือน												
สถานีหมั่นต่าน : บ้านหมั่นต่าน อ.ป๋อไร่ จ.ตราด ชายฝั่งทะเลตะวันออก												
ปีน้ำ	เม.ย.	พ.ค.	มิ.ย.	ก.ค.	ส.ค.	ก.ย.	ต.ค.	พ.ย.	ธ.ค.	ม.ค.	ก.พ.	มี.ค.
ค.ศ.												
2003												
2004												
2005												
2006	135	189.7	802.9	1144	724	577	503	0	0	6	195.6	144.5
2007	147	386.1	445.3	662.1	586.9	551.7	298.2	0	0	0	98.7	45.3
2008	338.3	522.4	175.6	327.7	480.9	757.5	77.9	29.3	0	0	20.5	134.3
2009	190	324.5	509.2	745.5	227.4	661.9	304.9	19	19	2.5	27.3	33.1
2010	169.1	338.8	298.7	719	436.8	283.1	279.4	2	0	0	97.5	0
2011	260.5	236.6	639.6	932.9	730.1	1131.6	252	0	0	40.5	57.8	51.2
2012	74.3	658.4	390.9	959.5	569.8	565.2	208.8	134.6	10.3	3.3	1.4	2.7
2013	61.6	60.2	715.3	1080.2	438	516.5	325.4	79.1	11.8	0	110.1	29.6
2014	163.4	298	698.1	748.9	849.1	575.8	276.1	8.9	3.5	0.0	110.9	19.9
2015	142.8	307.7	359.6	1043.7	851.5	659.4	264.6	109.1	0.0	104.7	24.9	32.2

หมายเหตุ : ปี 2003,2004,2005 ไม่มีข้อมูล

กราฟน้ำฝนรายเดือน สถานีหมื่นดำน



หมายเหตุ : ปี 2003,2004,2005 ไม่มีข้อมูล