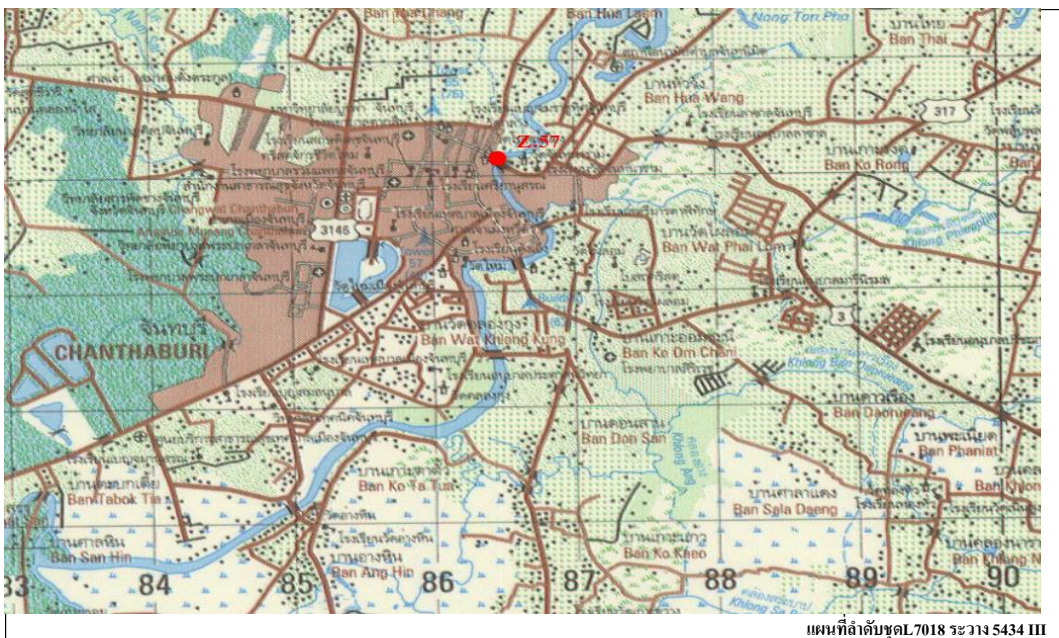
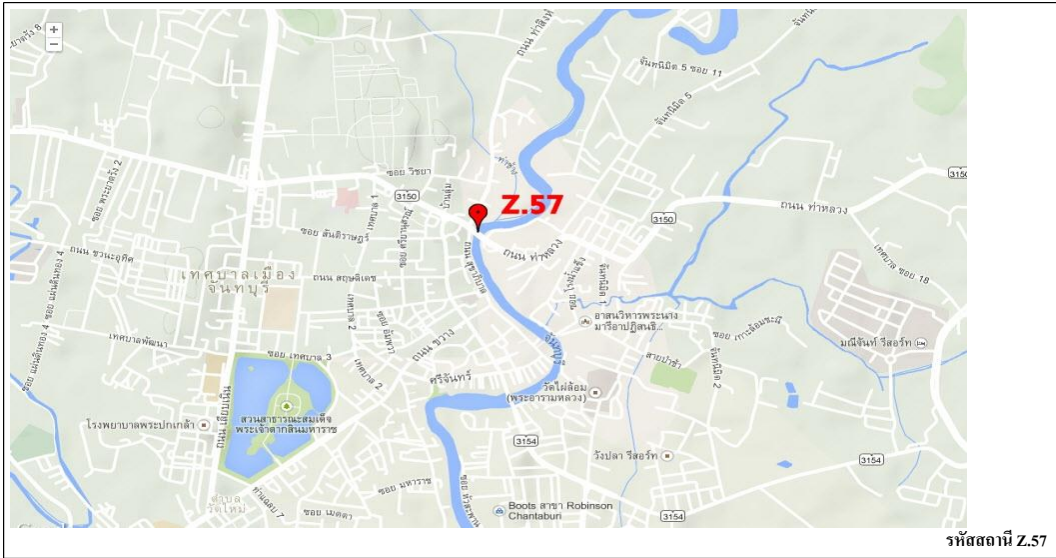


ประวัติสถานีอุทกวิทยา

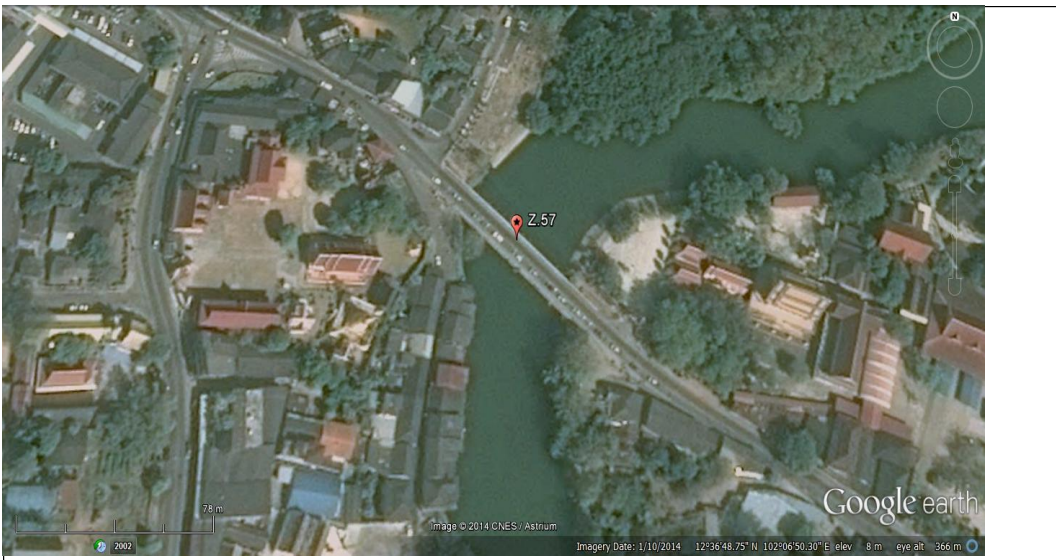
1. ตำแหน่งที่ตั้ง	รหัสสถานี Z.57						
	ลำน้ำสาขา แม่น้ำจันทบุรี						การสำรวจ
	ลุ่มน้ำหลัก แม่จันทบุรี						สำรวจระดับน้ำธรรมดา
	บริเวณ สะพานวัดจันทนาราม		/				สำรวจระดับน้ำอัตโนมัติ
	อำเภอ เมือง		/				สำรวจปริมาณน้ำ
	จังหวัด จันทบุรี		/				สำรวจรูปตัด
2. ค่าพิกัดสถานี (WGS : Lat.	12°36'48.99"						สำรวจตะกอน
	Long. 102°06'50.64"						สำรวจอุตุ
	ZONE 47 UTM. N = 1396132.3						สำรวจปริมาณน้ำฝนรายชั่วโมง
	UTM. E = 186447.6						สำรวจปริมาณน้ำฝนรายวัน
3. หมุดหลักฐาน ราคา (B.M.)	4.377 ม. (รทก)						สำรวจปริมาณการระเหยรายวัน
ตั้งอยู่บนฝั่ง	<input type="checkbox"/> / <input type="checkbox"/> ขวา <input type="checkbox"/> ซ้าย						สำรวจกระแสลมผิวพื้นรายวัน
ที่ตั้งใกล้กับ	ข้างเสาไฟฟ้า						สำรวจอุณหภูมิอากาศรายวัน
							สำรวจอุณหภูมิผิวน้ำรายวัน
4. ศูนย์สาระดับล่าง ราคา (Z.G.)	0.000 ม. (รทก)						สำรวจความชื้นรายชั่วโมง
สาระดับตั้งอยู่ฝั่ง	<input type="checkbox"/> / <input type="checkbox"/> ขวา <input type="checkbox"/> ซ้าย						สำรวจความชื้นรายวัน
							สำรวจความกดอากาศรายชั่วโมง
5. พื้นที่ลุ่มน้ำ (D.A.)	ตารางกิโลเมตร						
6. เปิดสถานีสำรวจครั้งแรก							บันทึกครั้งนี



แผนที่บริเวณที่ตั้งสถานี



ตำแหน่งที่ตั้งสถานีบน Google Map



รูปสถานีสำรวจอุทกวิทยา



รูปแนวตาระดับน้ำ



รูปเหนือแนวสำรวจ



รูปท้ายแนวสำรวจ

