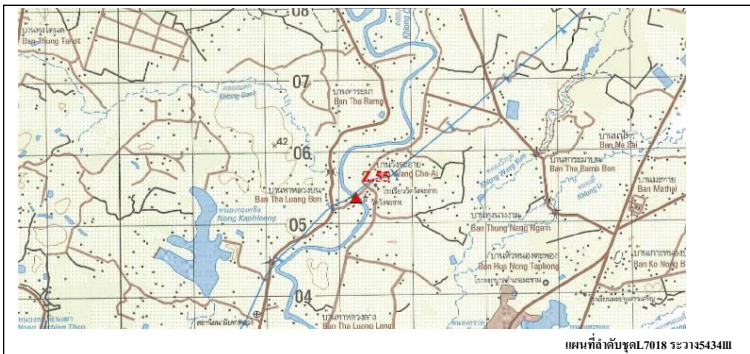
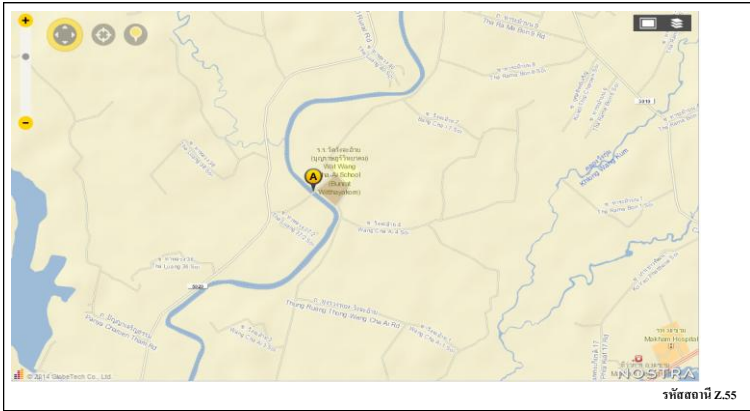


ประวัติสถานีอุทกวิทยา

1. ตำแหน่งที่ตั้ง	รหัสสถานี	Z.55	<table border="1"> <tr><th colspan="2">การสำรวจ</th></tr> <tr><td>/</td><td>สำรวจระดับน้ำธรรมดา</td></tr> <tr><td>/</td><td>สำรวจระดับน้ำอัตโนมัติ</td></tr> <tr><td>/</td><td>สำรวจปริมาณน้ำ</td></tr> <tr><td>/</td><td>สำรวจรูปตัด</td></tr> <tr><td>/</td><td>สำรวจตะกอน</td></tr> <tr><td>/</td><td>สำรวจอุตุ</td></tr> <tr><td>/</td><td>สำรวจปริมาณน้ำฝนรายชั่วโมง</td></tr> <tr><td>/</td><td>สำรวจปริมาณน้ำฝนรายวัน</td></tr> <tr><td>/</td><td>สำรวจปริมาณการระเหยรายวัน</td></tr> <tr><td>/</td><td>สำรวจกระแสลมผิวพื้นรายวัน</td></tr> <tr><td>/</td><td>สำรวจอุณหภูมิอากาศรายวัน</td></tr> <tr><td>/</td><td>สำรวจอุณหภูมิผิวน้ำรายวัน</td></tr> <tr><td>/</td><td>สำรวจความชื้นรายชั่วโมง</td></tr> <tr><td>/</td><td>สำรวจความชื้นรายวัน</td></tr> <tr><td>/</td><td>สำรวจความกดอากาศรายชั่วโมง</td></tr> </table>	การสำรวจ		/	สำรวจระดับน้ำธรรมดา	/	สำรวจระดับน้ำอัตโนมัติ	/	สำรวจปริมาณน้ำ	/	สำรวจรูปตัด	/	สำรวจตะกอน	/	สำรวจอุตุ	/	สำรวจปริมาณน้ำฝนรายชั่วโมง	/	สำรวจปริมาณน้ำฝนรายวัน	/	สำรวจปริมาณการระเหยรายวัน	/	สำรวจกระแสลมผิวพื้นรายวัน	/	สำรวจอุณหภูมิอากาศรายวัน	/	สำรวจอุณหภูมิผิวน้ำรายวัน	/	สำรวจความชื้นรายชั่วโมง	/	สำรวจความชื้นรายวัน	/	สำรวจความกดอากาศรายชั่วโมง
การสำรวจ																																			
/	สำรวจระดับน้ำธรรมดา																																		
/	สำรวจระดับน้ำอัตโนมัติ																																		
/	สำรวจปริมาณน้ำ																																		
/	สำรวจรูปตัด																																		
/	สำรวจตะกอน																																		
/	สำรวจอุตุ																																		
/	สำรวจปริมาณน้ำฝนรายชั่วโมง																																		
/	สำรวจปริมาณน้ำฝนรายวัน																																		
/	สำรวจปริมาณการระเหยรายวัน																																		
/	สำรวจกระแสลมผิวพื้นรายวัน																																		
/	สำรวจอุณหภูมิอากาศรายวัน																																		
/	สำรวจอุณหภูมิผิวน้ำรายวัน																																		
/	สำรวจความชื้นรายชั่วโมง																																		
/	สำรวจความชื้นรายวัน																																		
/	สำรวจความกดอากาศรายชั่วโมง																																		
	ลำน้ำสาขา	แม่น้ำจันทบุรี																																	
	ลุ่มน้ำหลัก	แม่น้ำจันทบุรี																																	
	บริเวณ	บ้านวังจะฮ้าย																																	
	อำเภอ	มะขาม																																	
	จังหวัด	จันทบุรี																																	
2. ค่าพิกัดสถานี (WGS 84)	Lat.	12°41'51.31"																																	
	Long.	102°10'31.50"																																	
ZONE 48	UTM.	N = 1405356.4																																	
	UTM.	E = 193218.7																																	
3. หมดหลักฐาน ราคา (B.M.)		8.680 ม. (รทก)																																	
ตั้งอยู่บนฝั่ง	<input type="checkbox"/> ชาย	<input type="checkbox"/> ซ้าย																																	
ที่ตั้งใกล้เคียง	หน้าตู้โทรมาตรในวัด																																		
4. ศูนย์เสาระดับล่าง ราคา (Z.G.)		1.739 ม. (รทก)																																	
เสาระดับตั้งอยู่ฝั่ง	<input type="checkbox"/> ชาย	<input type="checkbox"/> ซ้าย																																	
5. พื้นที่ลุ่มน้ำ (D.A.)	ตารางกิโลเมตร																																		
6. เปิดสถานีสำรวจครั้งแรก	บันทึกครั้งนี้																																		



แผนที่บริเวณที่ตั้งสถานี



ตำแหน่งที่ตั้งสถานีบน Google Map



รูปสถานีสำรวจอุทกวิทยา



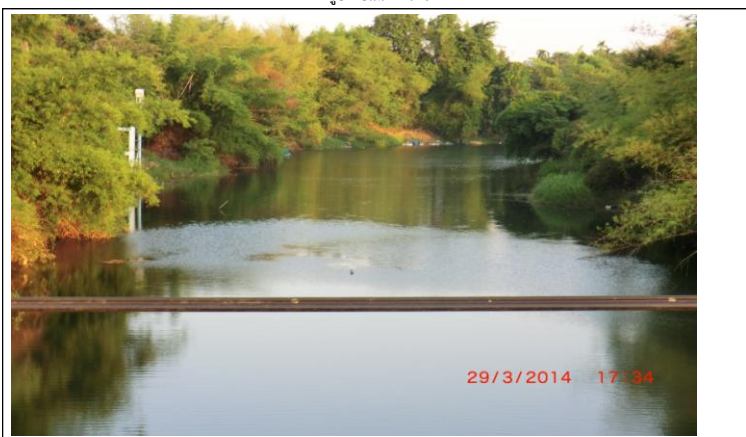
รูปแนวเสาระดับน้ำ



รูปเหนือแนวสำรวจ



รูปท้ายแนวสำรวจ



รูปตัดขวางลำน้ำ

รูปตัด สถานี Z.55 บ้านวังจะฮ้าย อ.มะขาม จ.จันทบุรี

แนวสะพาน

สำรวจเมื่อวันที่ 14 มีนาคม 2557 หมายเลข B.M. ราคา 8.680 ม.(รทก.)
ระดับน้ำขณะทำการสำรวจ 1.717 ม.(รทก.)

