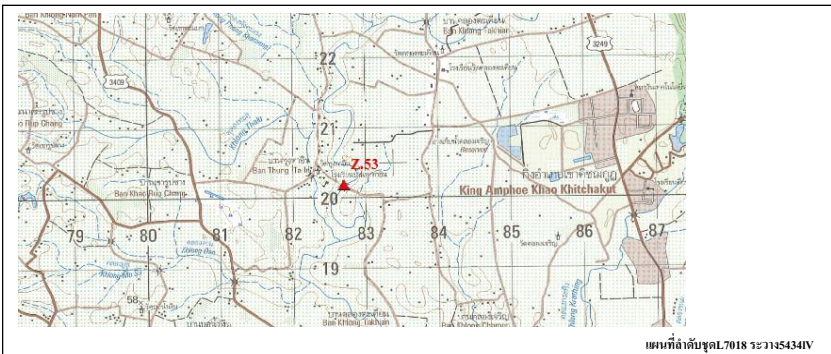
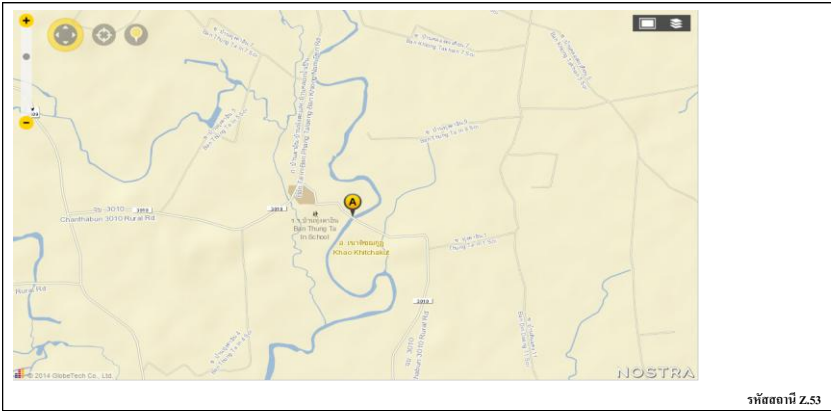


ประวัติสถานีอุทกวิทยา

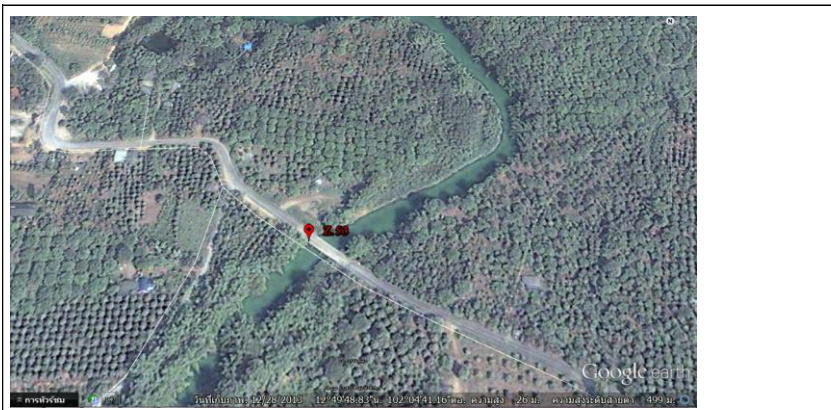
1. ตำแหน่งที่ตั้ง	รหัสสถานี	Z.53	การสำรวจ	
	ลำน้ำสาขา	แม่น้ำจันทบุรี		/
	ลุ่มน้ำหลัก	แม่น้ำจันทบุรี		สำรวจระดับน้ำธรรมดา
	บริเวณ	บ้านทุ่งตาอิน		สำรวจระดับน้ำอัตโนมัติ
	อำเภอ	กิ่ง อ.เขาคิชฌกูฏ		สำรวจปริมาณน้ำ
	จังหวัด	จันทบุรี		สำรวจรูปตัด
2. ค่าพิกัดสถานี (WGS 84)	Lat.	12°49'49.44"	สำรวจตะกอน	
	Long.	102°04'37.65"	สำรวจอุตุ	
ZONE 48	UTM.	N = 1420178.8	สำรวจปริมาณน้ำฝนรายชั่วโมง	
	UTM.	E = 182700.7	สำรวจปริมาณน้ำฝนรายวัน	
3. หมดหลักฐาน ราคา (B.M.)		21.404 ม. (ทก)	สำรวจปริมาณการระเหยรายวัน	
ตั้งอยู่บนฝั่ง		<input type="checkbox"/> ชาย <input type="checkbox"/> / <input type="checkbox"/> ชาย	สำรวจกระแสลมผิวพื้นรายวัน	
ที่ตั้งใกล้กับ		หน้าทางเข้าโหระหารเหนือแนวสำรวจ	สำรวจอุณหภูมิอากาศรายวัน	
4. ศูนย์เสาระดับล่าง ราคา (Z.G.)		14.260 ม. (รทก)	สำรวจอุณหภูมิผิวน้ำรายวัน	
เสาระดับตั้งอยู่ฝั่ง		<input type="checkbox"/> / <input type="checkbox"/> ชาย <input type="checkbox"/> ชาย	สำรวจความชื้นรายชั่วโมง	
			สำรวจความชื้นรายวัน	
5. พื้นที่ลุ่มน้ำ (D.A.)		ตารางกิโลเมตร	สำรวจความกดอากาศรายชั่วโมง	
6. เปิดสถานีสำรวจครั้งแรก			บันทึกครั้งนี้	



แผนที่บริเวณที่ตั้งสถานี



ตำแหน่งที่ตั้งสถานีบน Google Map



รูปสถานีสำรวจอุทกวิทยา



รูปแนวเสาระดับน้ำ



รูปเหนือแนวสำรวจ



รูปท้ายแนวสำรวจ



รูปตัดขวางถนน

รูปตัด สถานี Z.53 บ้านทุ่งตาคอน กิ่ง อ.เขาคิชฌกูฏ จ.จันทบุรี

แนวสะพาน

สำรวจเมื่อวันที่ 15 มีนาคม 2557 หมายเลข BM. ราคา 21.404 ม.(รทก.)
ระดับน้ำขณะทำการสำรวจ 15.247 ม.(รทก.)

