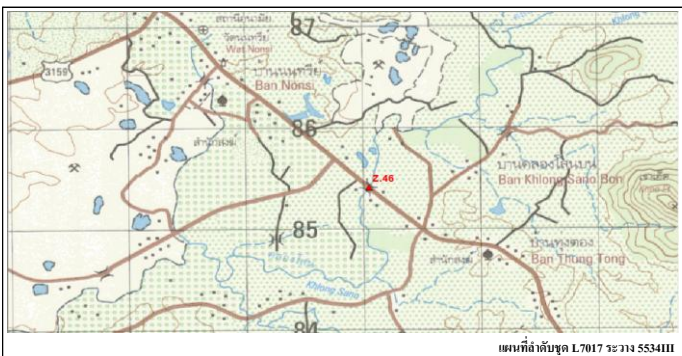
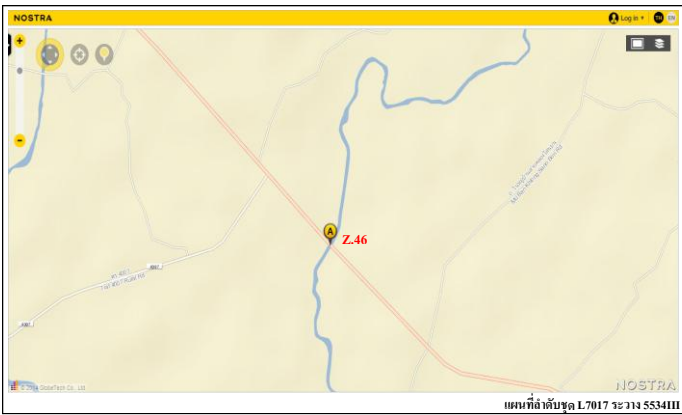


ประวัติสถานีอุทกวิทยา

1. ตำแหน่งที่ตั้ง	รหัสสถานี Z.46	การสำรวจ
	ลำน้ำสาขา คลองโสน	/
	คูน้ำหลัก แม่น้ำตราด	สำรวจระดับน้ำธรรมดา
	บริเวณ บ้านนพวิชัย	สำรวจระดับน้ำอัตโนมัติ
	อำเภอ ปอไร่	สำรวจปริมาณน้ำ
	จังหวัด ตราด	สำรวจรูปตัด
2. ค่าพิกัดสถานี (WGS 84)	Lat. 12.31.16.62	สำรวจตะกอน
	Long. 102.34.49.20	สำรวจอุตุ
ZONE...48.....	UTM. N = 1362265.8	สำรวจปริมาณน้ำฝนรายชั่วโมง
	UTM. E = 210674.8	สำรวจปริมาณน้ำฝนรายวัน
3. หมดหลักฐาน ราคา (B.M.)	27.928 ม. (รทก)	สำรวจปริมาณการระเหยรายวัน
ตั้งอยู่บนฝั่ง	<input type="checkbox"/> ขวา <input type="checkbox"/> ซ้าย	สำรวจกระแสลมผิวพื้นรายวัน
ที่ตั้งใกล้กับ	อยู่ติดกับเสาไฟฟ้าฝั่งขวา	สำรวจอุณหภูมิอากาศรายวัน
		สำรวจอุณหภูมิผิวน้ำรายวัน
4. ศูนย์เสาระดับล่าง ราคา (Z.G.)	20.128 ม. (รทก)	สำรวจความชื้นรายชั่วโมง
เสาระดับตั้งอยู่ฝั่ง	<input type="checkbox"/> ขวา <input type="checkbox"/> ซ้าย	สำรวจความชื้นรายวัน
		สำรวจความกดอากาศรายชั่วโมง
5. พื้นที่ลุ่มน้ำ (D.A.)	ตารางกิโลเมตร	
6. เปิดสถานีสำรวจครั้งแรก		บันทึกครั้งนี้



แผนที่บริเวณที่ตั้งสถานี



ตำแหน่งที่ตั้งสถานีบน Google Map



รูปสถานีสำรวจอุทกวิทยา



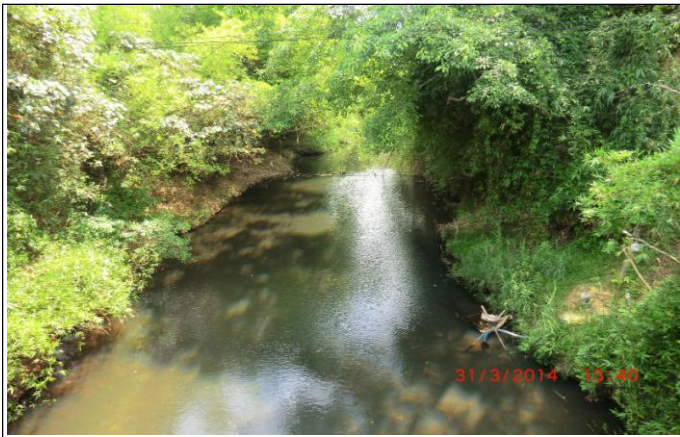
รูปแนวเสาระดับน้ำ



รูปเหนือแนวสำรวจ



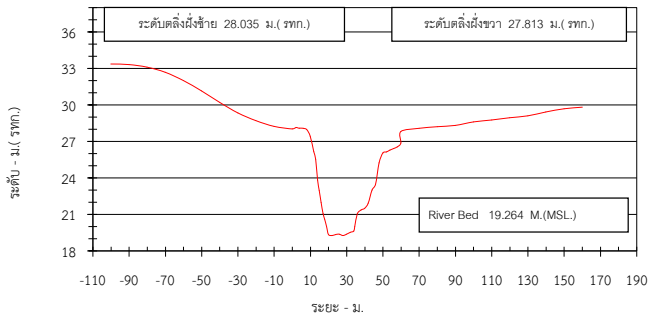
รูปท้ายแนวสำรวจ



รูปตัดขวางลำน้ำ

รูปตัด สถานี Z.46 คลองโสน อ.บ่อไร่ จ.ตราด

แนวสะพาน
สำรวจเมื่อวันที่ 13 มีนาคม 2557 หมายเลข BM. ราคา 27.928 ม.(รทก.)
ระดับน้ำขณะทำการสำรวจ 20.004 ม.(รทก.)



หมุด BM กรมชลประทาน

