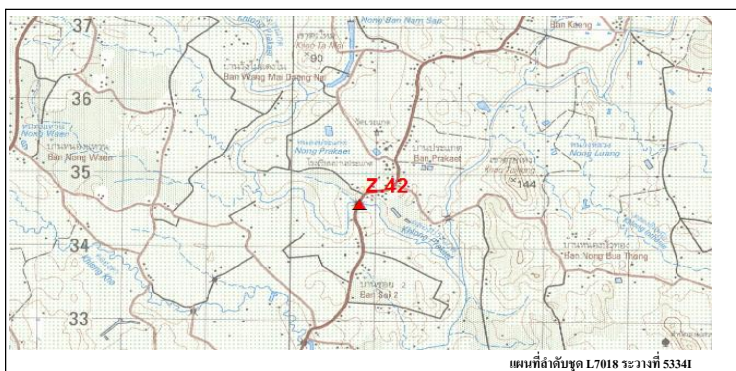
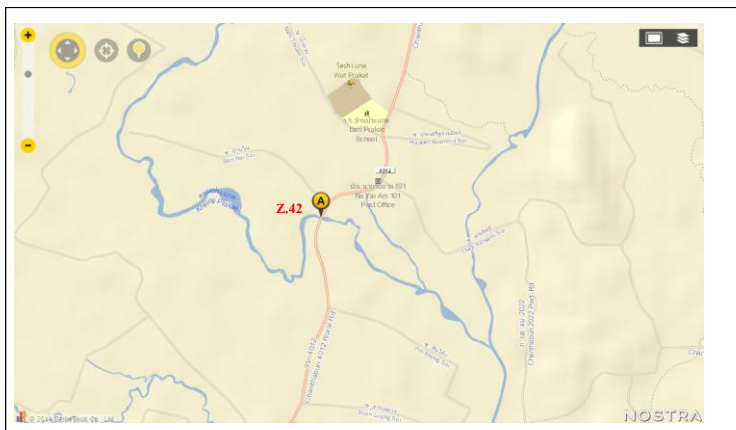


1. ตำแหน่งที่ตั้ง	รหัสสถานี	Z.42		
	ลำน้ำสาขา	คลองประแดง	การสำรวจ	
	คู่มือหลัก	แม่น้ำจันทบุรี	/	สำรวจระดับน้ำธรรมดา
	บริเวณ	บ้านประแดง	/	สำรวจระดับน้ำอัตโนมัติ
	อำเภอ	แก่งหางแมว	/	สำรวจปริมาณน้ำ
	จังหวัด	จันทบุรี	/	สำรวจรูปตัด
2. ค่าพิกัดสถานี (WGS 84)	Lat.	12° 57' 40.2"	/	สำรวจตะกอน
	Long.	101° 51' 52.1"		สำรวจอุตุ
ZONE 47	UTM.	N = 1434584.9		สำรวจปริมาณน้ำฝนรายชั่วโมง
	UTM.	E = 810792.7		สำรวจปริมาณน้ำฝนรายวัน
3. หมายเหตุฐาน ราคา (B.M.)		24.921 ม. (รทก)		สำรวจปริมาณการระเหยรายวัน
ตั้งอยู่บนสิ่ง		<input type="checkbox"/> ขวา / <input type="checkbox"/> ซ้าย		สำรวจกระแสลมทิศทางรายวัน
ที่ตั้งใกล้เคียง		อยู่ที่ทุ่งข้างสะพานฝั่งซ้าย		สำรวจอุณหภูมิอากาศรายวัน
				สำรวจอุณหภูมิผิวน้ำรายวัน
4. ศูนย์สถานีระดับต่ำ ราคา (Z.G.)		17.754 ม. (รทก)		สำรวจความชื้นรายชั่วโมง
สถานีตั้งอยู่		<input type="checkbox"/> ขวา / <input type="checkbox"/> ซ้าย		สำรวจความชื้นรายวัน
				สำรวจความกดอากาศรายชั่วโมง
5. พื้นที่ผู้่น้ำ (D.A.)		ตารางกิโลเมตร		
6. เปิดสถานีสำรวจครั้งแรก				บันทึกครั้งนี้



แผนที่บริเวณที่ตั้งสถานี



ตำแหน่งที่ตั้งสถานีบน Google Map



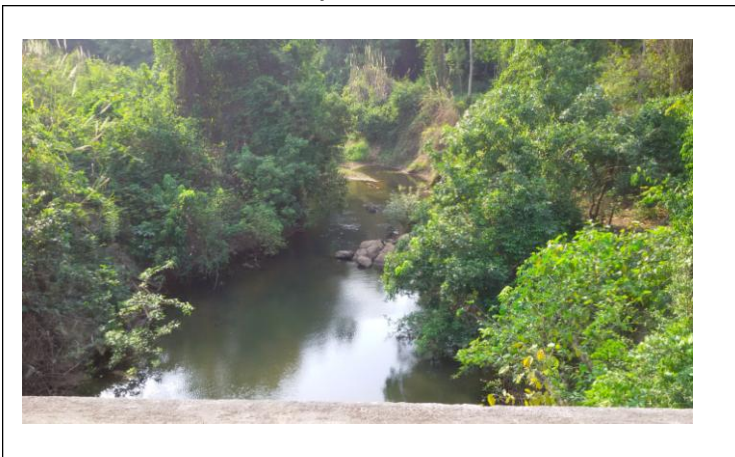
รูปสถานีสำรวจอุทกวิทยา



รูปแนวธารระดับน้ำ



รูปเหนือแนวสำรวจ



รูปถ่ายแนวสำรวจ



รูปตัด สถานี Z.42 คลองประแกด อ.แก่งหางแมว จ.จันทบุรี

แนวสะพาน

สำรวจเมื่อวันที่ 16 มีนาคม 2557 หมายเลข BM. ราคา 24.921 ม.(รทก.)
ระดับน้ำขณะทำการสำรวจ น้ำแห้ง ม.(รทก.)

