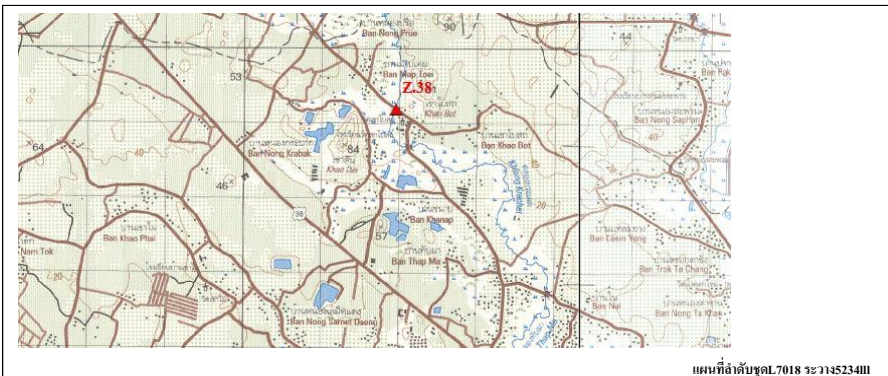
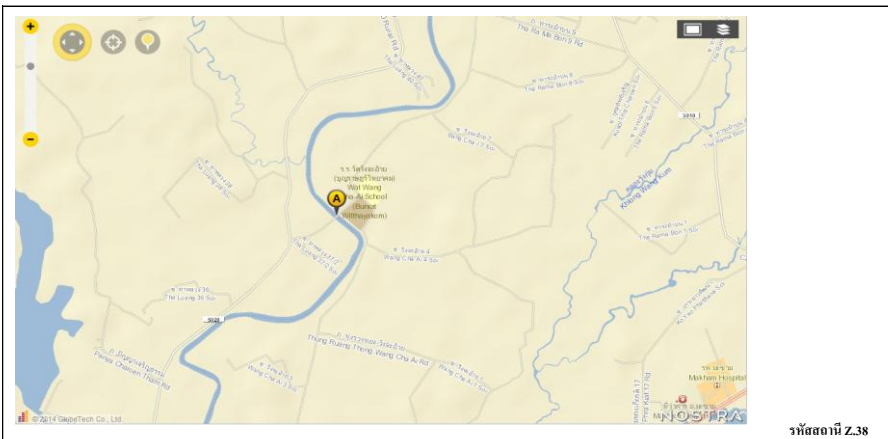


ประวัติสถานีอุทกวิทยา

1. ตำแหน่งที่ตั้ง	รหัสสถานี Z.38	การสำรวจ
	ลำน้ำสาขา คลองทับมา	
	ลุ่มน้ำหลัก ลุ่มน้ำชายฝั่งทะเลตะวันออก	สำรวจระดับน้ำธรรมชาติ
	บริเวณ บ้านเขาโปล้	/ สำรวจระดับน้ำอัตโนมัติ
	อำเภอ เมือง	/ สำรวจปริมาณน้ำ
	จังหวัด ระยอง	/ สำรวจรูปตัด
2. ค่าพิกัดสถานี (WGS 84)	Lat. 12°44'16.38"	สำรวจตะกอน
	Long. 101°13'42.22"	สำรวจอุตุ
ZONE 47	UTM. N : 1409187.4	สำรวจปริมาณน้ำฝนรายชั่วโมง
	UTM. E : 741956.7	สำรวจปริมาณน้ำฝนรายวัน
3. หมุดหลักฐาน ราคา (B.M.)	12.100 ม. (รทก)	สำรวจปริมาณการระเหยรายวัน
ตั้งอยู่บนฝั่ง	<input checked="" type="checkbox"/> ขวา <input type="checkbox"/> ซ้าย	สำรวจกระแสลมผิวพื้นรายวัน
ที่ตั้งใกล้กับ	อยู่บนฟุตบาทสะพานฝั่งขวา	สำรวจอุณหภูมิอากาศรายวัน
		สำรวจอุณหภูมิผิวน้ำรายวัน
4. ศูนย์เสาระดับล่าง ราคา (Z.G.)	8.100 ม. (รทก)	สำรวจความชื้นรายชั่วโมง
เสาระดับตั้งอยู่ฝั่ง	<input type="checkbox"/> ขวา <input checked="" type="checkbox"/> ซ้าย	สำรวจความชื้นรายวัน
		สำรวจความกดอากาศรายชั่วโมง
5. พื้นที่ลุ่มน้ำ (D.A.)	151.000 ตารางกิโลเมตร	
6. เปิดสถานีสำรวจครั้งแรก	ปี พ.ศ 2536	บันทึกครั้งนี้



แผนที่บริเวณที่ตั้งสถานี



ตำแหน่งที่ตั้งสถานีบน Google Map



รูปสถานีสำรวจอุทกวิทยา



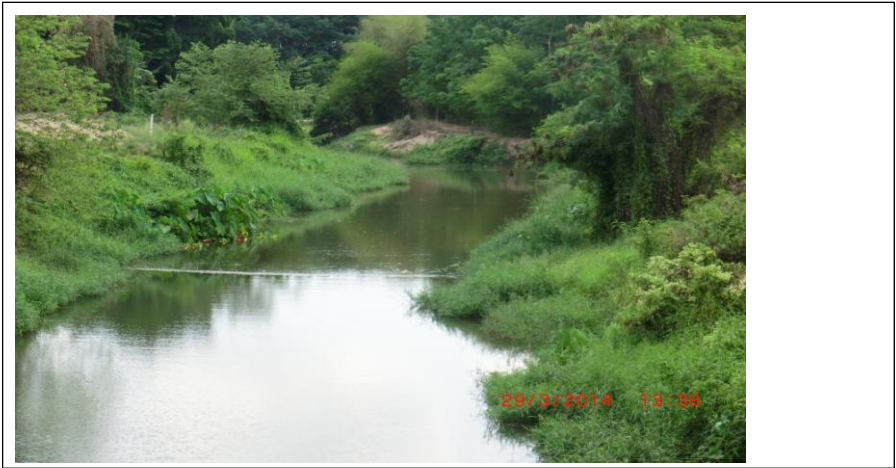
รูปแนวเสาระดับน้ำ



รูปเหนือแนวสำรวจ



รูปถ่ายแนวสำรวจ



รูปตัด สถานี Z.38 คลองทับมา อ.เมือง จ.ระยอง

แนวสำรวจ
สำรวจเมื่อวันที่ 10 เมษายน 2557 หมายเลข BM. ราคา 13.105 ม.(รทก.)
ระดับน้ำขณะทำการสำรวจ 8.704 ม.(รทก.)

