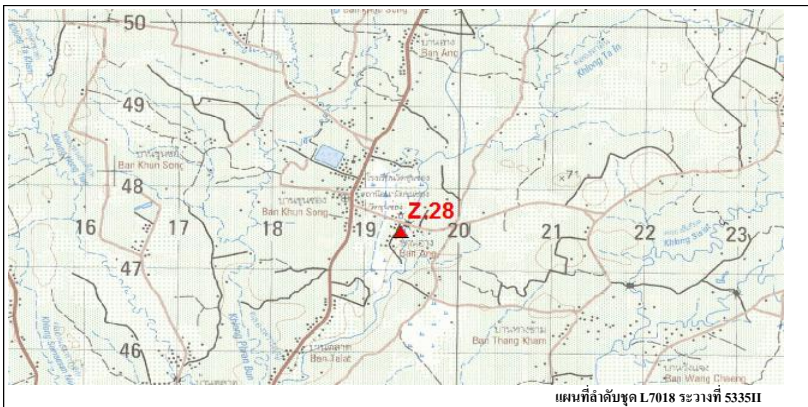
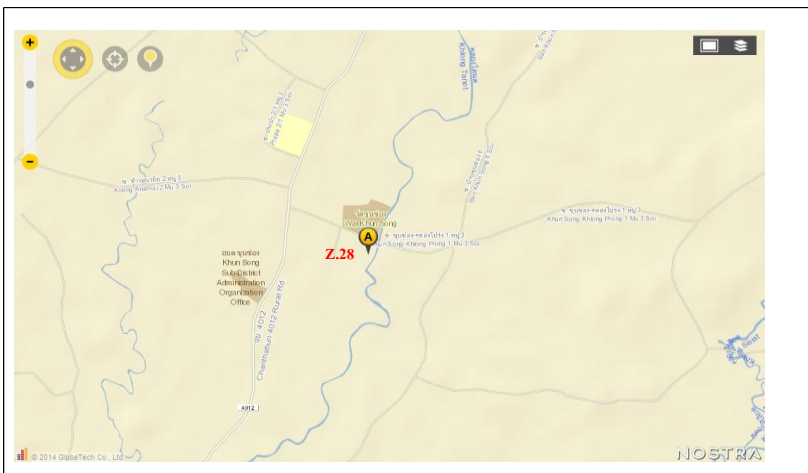


ประวัติสถานีอุทกวิทยา

1. ตำแหน่งที่ตั้ง	รหัสสถานี	Z.28	
	ลำน้ำสาขา	คลองโตนตคอนบน	การสำรวจ
	ลุ่มน้ำหลัก	ลุ่มน้ำชายฝั่งทะเลตะวันออก	/
	บริเวณ	บ้านขุนซ่อง	/
	อำเภอ	แก่งหางแมว	/
	จังหวัด	จันทบุรี	/
2. ค่าพิกัดสถานี (WGS 84)	Lat.	13° 04' 36"	สำรวจตะกอน
	Long.	101° 56' 41.6"	สำรวจอุตุ
ZONE 47	UTM.	N = 1447472.2	สำรวจปริมาณน้ำฝนรายชั่วโมง
	UTM.	E = 819376.5	/
3. หมุดหลักฐาน ราคา (B.M.)		40.318 ม. (ราก)	/
ตั้งอยู่บนฝั่ง		/ ขวา	สำรวจปริมาณการระเหยรายวัน
ที่ตั้งใกล้เคียง		ซ้าย	สำรวจกระแสลมผิวพื้นรายวัน
		อยู่ใกล้แนวสลิง	สำรวจอุณหภูมิอากาศรายวัน
			สำรวจอุณหภูมิผิวน้ำรายวัน
4. ศูนย์เสาระดับล่าง ราคา (Z.G.)		32.600 ม. (ราก)	สำรวจความชื้นรายชั่วโมง
เสาระดับตั้งอยู่ที่		/ ขวา	สำรวจความชื้นรายวัน
		ซ้าย	สำรวจความกดอากาศรายชั่วโมง
5. พื้นที่ลุ่มน้ำ (D.A.)		267,000 ตารางกิโลเมตร	
6. เปิดสถานีสำรวจครั้งแรก		ปี พ.ศ 2526	บันทึกครั้งนี้



แผนที่บริเวณที่ตั้งสถานี



ตำแหน่งที่ตั้งสถานีบน Google Map



รูปสถานีสำรวจอุทกวิทยา



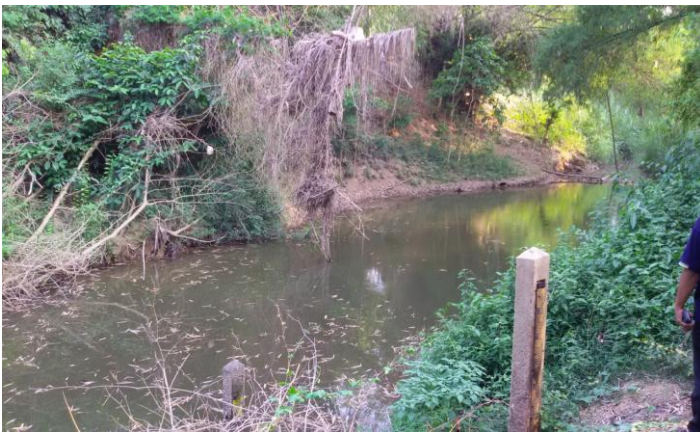
รูปแนวสถานีระดับน้ำ



รูปเหนือแนวสำรวจ



รูปท้ายแนวสำรวจ



รูปตัด สถานี Z.28 คลองโตนดถนน อ.แก่งหางแมว จ.จันทบุรี

แนวสำรวจ

สำรวจเมื่อวันที่ 16 มีนาคม 2557 หมายเลข BM. ราคา 40.318 ม.(รทก.)

ระดับน้ำขณะทำการสำรวจ 33.181 ม.(รทก.)

