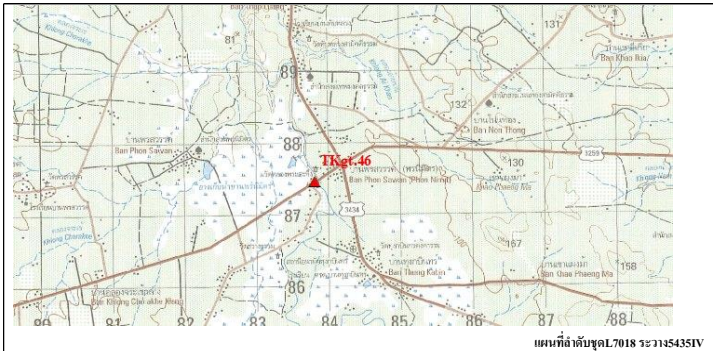
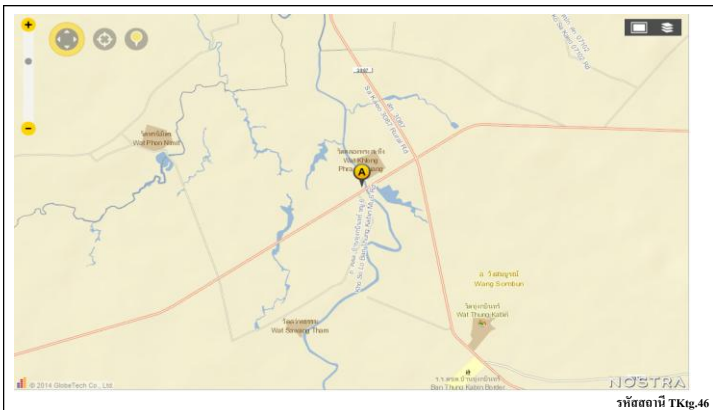


ประวัติสถานีอุทกวิทยา

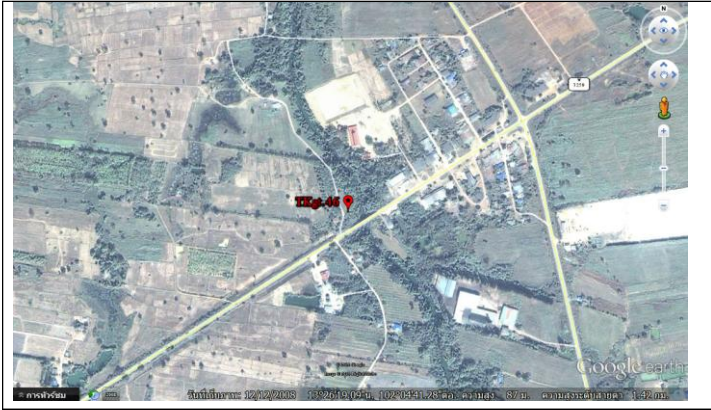
1. ตำแหน่งที่ตั้ง	รหัสสถานี TKgt.46	การสำรวจ
	ลำน้ำสาขา คลองพระสึงตอนบน	
	ลุ่มน้ำหลัก ลุ่มน้ำปราชิน-บางปะกง	สำรวจระดับน้ำธรรมดา
	บริเวณ บ้านวังเจริญ	/ สำรวจระดับน้ำอัตโนมัติ
	อำเภอ กิ่ง อ.วังสมบูรณ์	/ สำรวจปริมาณน้ำ
	จังหวัด สระแก้ว	สำรวจรูปตัด
2. ค่าพิกัดสถานี (WGS Lat.	13°26'17.94"	สำรวจตะกอน
Long.	102°04'48.10"	สำรวจอุตุ
ZONE 48	UTM. N = 1439053.7	สำรวจปริมาณน้ำฝนรายชั่วโมง
	UTM. E = 174541.3	สำรวจปริมาณน้ำฝนรายวัน
3. หมุดหลักฐาน ราคา (B.M.)	ม. ()	สำรวจปริมาณการระเหยรายวัน
ตั้งอยู่บนสิ่ง	<input type="checkbox"/> ขวา / <input type="checkbox"/> ซ้าย	สำรวจกระแสลมผิวพื้นรายวัน
ที่ตั้งใกล้กับ	อยู่ในอาคารโทรมาตร	สำรวจอุณหภูมิอากาศรายวัน
		สำรวจอุณหภูมิผิวน้ำรายวัน
4. ศูนย์เสาระดับล่าง ราคา (Z.G.)	77.00 ม. (รทก)	สำรวจความชื้นรายชั่วโมง
เสาระดับตั้งอยู่ที่	<input type="checkbox"/> ขวา / <input type="checkbox"/> ซ้าย	สำรวจความชื้นรายวัน
		สำรวจความกดอากาศรายชั่วโมง
5. พื้นที่ลุ่มน้ำ (D.A.)	ตารางกิโลเมตร	
6. เปิดสถานีสำรวจครั้งแรก		บันทึกครั้งนี้



แผนที่บริเวณที่ตั้งสถานี



ตำแหน่งที่ตั้งสถานีบน Google Map



รูปสถานีสำรวจอุทกวิทยา



รูปแนวธารระดับน้ำ



รูปเหนือแนวตำรายัง



รูปถ่ายแนวสำรวจ

