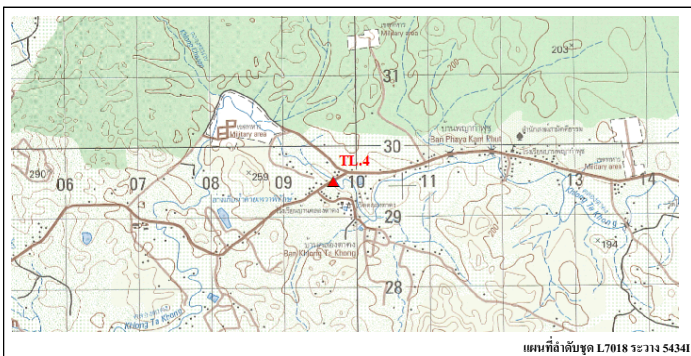
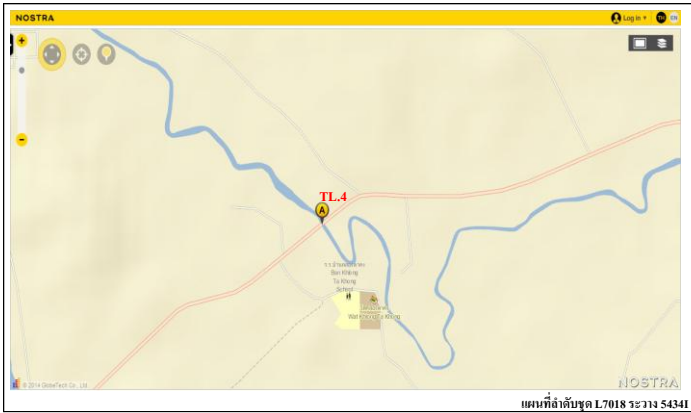


ประวัติสถานีอุทกวิทยา

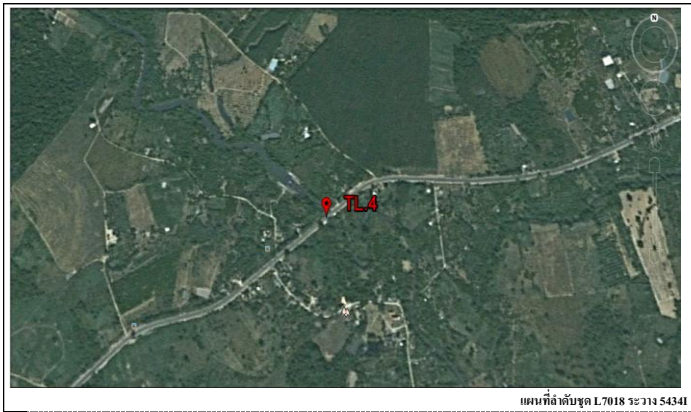
1. ตำแหน่งที่ตั้ง	รหัสสถานี TL.4		
	ลำน้ำสาขา คลองคตอง	การสำรวจ	
	คูน้ำหลัก คูน้ำโคกหลา	/	สำรวจระดับน้ำธรรมดา
	บริเวณ บ้านคลองคตอง	/	สำรวจระดับน้ำอัตโนมัติ
	อำเภอ โป่งน้ำร้อน	/	สำรวจปริมาณน้ำ
	จังหวัด จันทบุรี	/	สำรวจจุดตัด
2. ค่าพิกัดสถานี (WGS 84)	Lat. 12°55'01.89"		สำรวจตะกอน
	Long. 102°19'28.32"		สำรวจจุด
ZONE 48	UTM. N = 1429494.4		สำรวจปริมาณน้ำฝนรายชั่วโมง
	UTM. E = 209677.2		สำรวจปริมาณน้ำฝนรายวัน
3. มุมศรหลักฐาน ราคา (B.M.)	186.762 ม. (ราคา)		สำรวจปริมาณการระเหยรายวัน
ตั้งอยู่บนสิ่ง	<input type="checkbox"/> ขวา / <input type="checkbox"/> ซ้าย		สำรวจกระแสลมทิศทางรายวัน
ที่ตั้งใกล้กับ	ข้างเสาไฟฟ้า		สำรวจอุณหภูมิอากาศรายวัน
			สำรวจอุณหภูมิผิวน้ำรายวัน
4. ศูนย์สาระระดับสูง ราคา (Z.G.)	176.80 ม. (ราคา)		สำรวจความชื้นรายชั่วโมง
เสาระดับตั้งอยู่ที่	<input type="checkbox"/> ขวา / <input type="checkbox"/> ซ้าย		สำรวจความชื้นรายวัน
			สำรวจความกดอากาศรายชั่วโมง
5. พื้นที่ลุ่มน้ำ (D.A.)	96.00 ตารางกิโลเมตร		
6. เปิดสถานีสำรวจครั้งแรก	ปี พ.ศ. 2529	บันทึกครั้งนี้	



แผนที่บริเวณที่ตั้งสถานี



ตำแหน่งที่ตั้งสถานีบน Google Map



รูปสถานีตำรวจอุทกวิทยา



รูปแนวตาระดับน้ำ



รูปเหนือแนวสำรวจ



รูปท้ายแนวสำรวจ



รูปตัด สถานี TL.4 คลองตาดอง อ.ปองน้ำร้อน จ.จันทบุรี

แนวสะพาน

สำรวจเมื่อวันที่ 15 มีนาคม 2557 หมายเลข BM. ราคา 186.762 ม.(รทก.)  
ระดับน้ำขณะทำการสำรวจ 177.265 ม.(รทก.)

