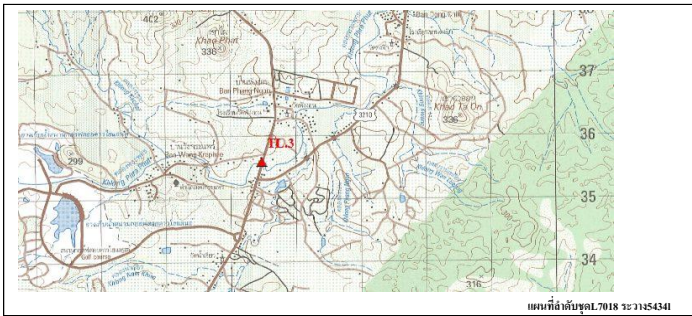
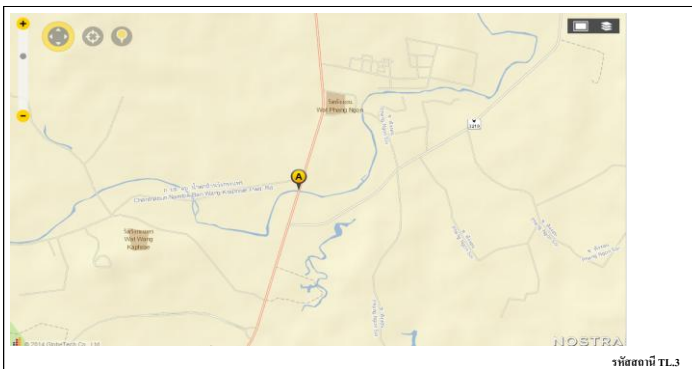


ประวัติสถานีอุทกวิทยา

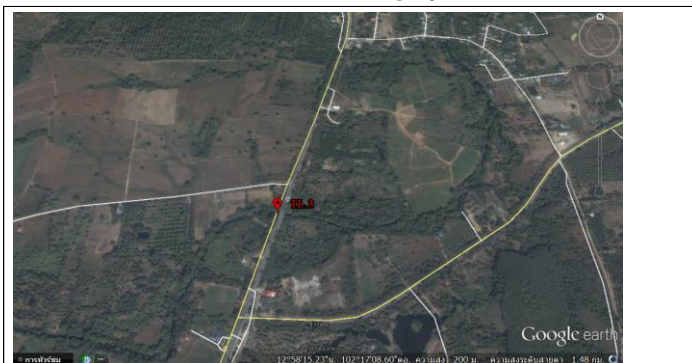
1. ตำแหน่งที่ตั้ง	รหัสสถานี TL.3	
	ลำน้ำสาขา คลองพระพุทธ	การสำรวจ
	ลุ่มน้ำหลัก ลุ่มน้ำโดนเลสาป	/
	บริเวณ บ้านพังพอน	/
	อำเภอ โป่งน้ำร้อน	/
	จังหวัด จันทบุรี	/
2. ค่าพิกัดสถานี (WGS)	Lat. 12°58'18.88"	สำรวจตะกอน
	Long. 102°17'07.23"	สำรวจอุตุ
ZONE 48	UTM. N : 1435596.5	สำรวจปริมาณน้ำฝนรายชั่วโมง
	UTM. E : 205485.9	สำรวจปริมาณน้ำฝนรายวัน
3. มุดหลักฐาน ราคา (B.M.)	195.97 ม. (รทก)	สำรวจปริมาณการระเหยรายวัน
ตั้งอยู่บนฝั่ง	<input type="checkbox"/> ขวา / <input type="checkbox"/> ซ้าย	สำรวจกระแสลมผิวพื้นรายวัน
ที่ตั้งใกล้กับ	คิเตสาไฟฟ้าที่แนวเสาระดับ	สำรวจอุณหภูมิอากาศรายวัน
		สำรวจอุณหภูมิผิวน้ำรายวัน
4. ศูนย์เสาระดับล่าง ราคา (Z.G.)	190.68 ม. (รทก)	สำรวจความชื้นรายชั่วโมง
เสาระดับตั้งอยู่ฝั่ง	<input type="checkbox"/> ขวา / <input type="checkbox"/> ซ้าย	สำรวจความชื้นรายวัน
		สำรวจความกดอากาศรายชั่วโมง
5. พื้นที่ลุ่มน้ำ (D.A.)	79.00 ตารางกิโลเมตร	
6. เปิดสถานีสำรวจครั้งแรก	ปี พ.ศ 2529	บันทึกครั้งนี้



แผนที่บริเวณที่ตั้งสถานี



ตำแหน่งที่ตั้งสถานีบน Google Map



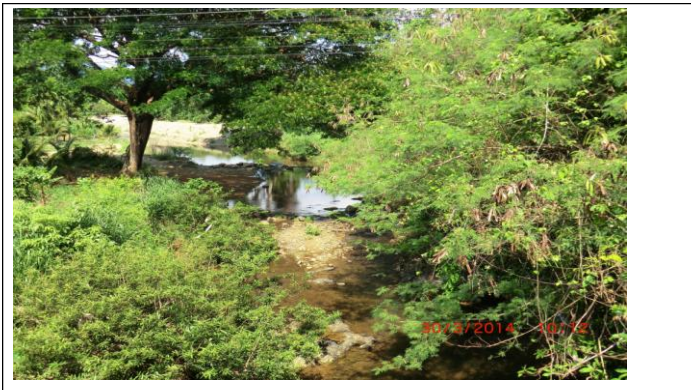
รูปสถานีตำรวจภูธรวิเศษ



รูปแนวตลิ่งคันน้ำ



รูปพื้นที่แนวตำราย



รูปท้ายแนวตำราย



รูปตัด สถานี TL.3 คลองพระพุทธ อ.โป่งน้ำร้อน จ.จันทบุรี

แนวสะพาน  
สำรวจเมื่อวันที่ 15 มีนาคม 2557 หมายเลข BM. ราคา 195.973 ม.(พท.)  
ระดับน้ำขณะทำการสำรวจ 190.982 ม.(พท.)

