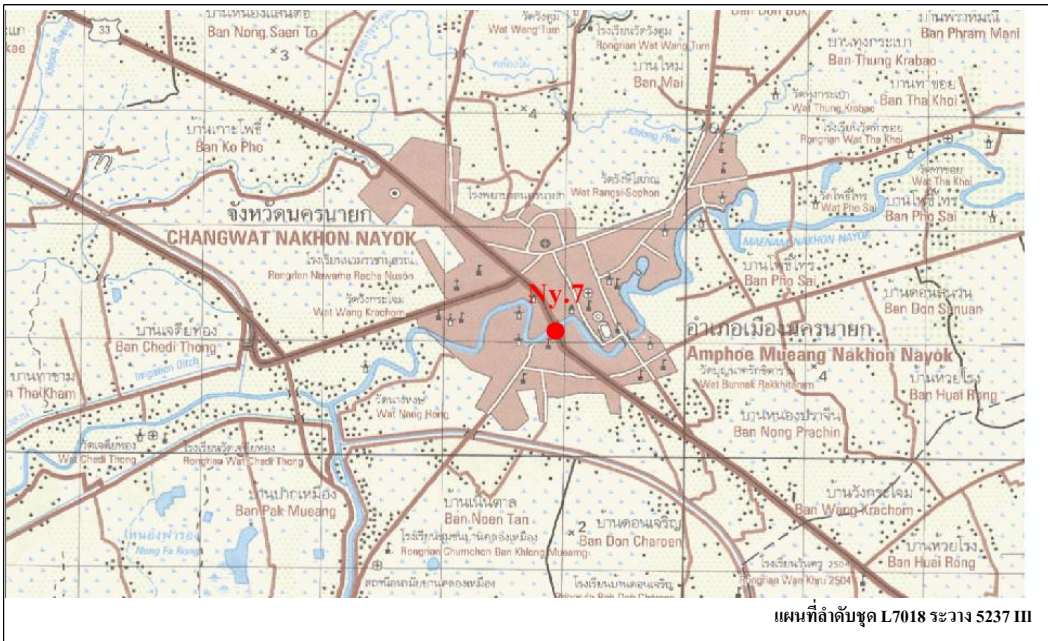
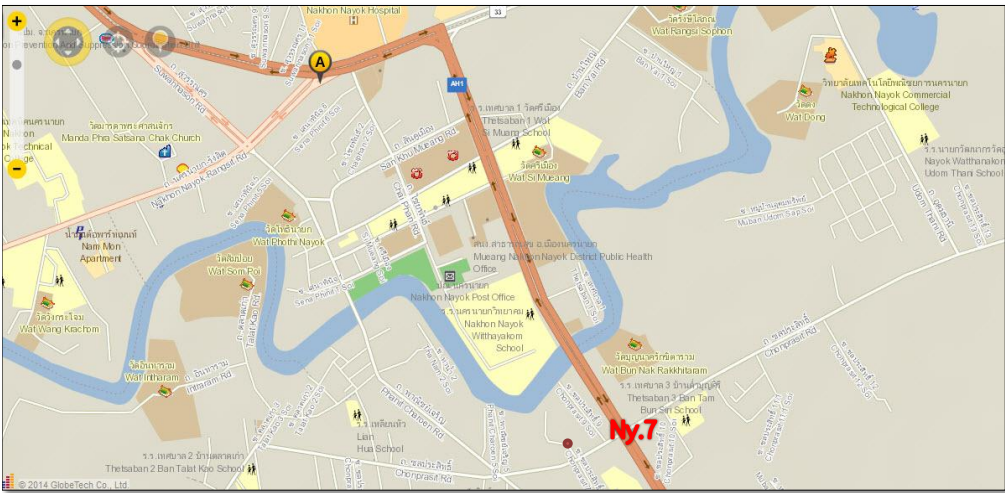


ประวัติสถานีอุทกวิทยา

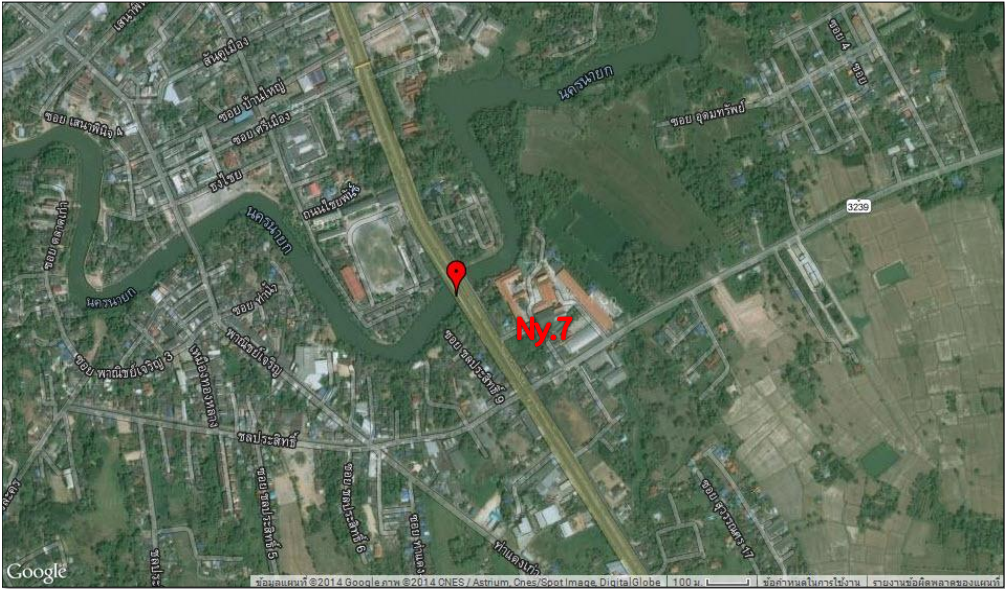
1. ตำแหน่งที่ตั้ง	รหัสสถานี	Ny.7		
	ลำน้ำสาขา	แม่น้ำนครนายก	การสำรวจ	
	ลุ่มน้ำหลัก	แม่น้ำนครนายก		สำรวจระดับน้ำธรรมดา
	บริเวณ	เทศบาลเมือง	/	สำรวจระดับน้ำอัตโนมัติ
	อำเภอ	เมือง	/	สำรวจปริมาณน้ำ
	จังหวัด	นครนายก	/	สำรวจรูปตัด
2. ค่าพิกัดสถานี (WGS 84)	Lat.	14°12'01.15"		สำรวจตะกอน
	Long.	101°13'09.34"		สำรวจอุตุ
ZONE 47	UTM.	N = 1571019		สำรวจปริมาณน้ำฝนรายชั่วโมง
	UTM.	E = 739503		สำรวจปริมาณน้ำฝนรายวัน
3. หมุดหลักฐาน ราคา (B.M.)		8.893 ม. (รทก)		สำรวจปริมาณการระเหยรายวัน
	ตั้งอยู่บนฝั่ง	/ ขวา	ซ้าย	สำรวจกระแสลมผิวพื้นรายวัน
	ที่ตั้งใกล้กับ	บนฟุตบาทริมตลิ่ง		สำรวจอุณหภูมิอากาศรายวัน
				สำรวจอุณหภูมิผิวน้ำรายวัน
4. ศูนย์เสาระดับล่าง ราคา (Z.G.)		0.000 ม. (รทก)		สำรวจความชื้นรายชั่วโมง
	เสาระดับตั้งอยู่ฝั่ง	/ ขวา	ซ้าย	สำรวจความชื้นรายวัน
				สำรวจความกดอากาศรายชั่วโมง
5. พื้นที่ลุ่มน้ำ (D.A.)		ตารางกิโลเมตร		
6. เปิดสถานีสำรวจครั้งแรก		ปี พ.ศ 2540		บันทึกครั้งนี้



แผนที่บริเวณที่ตั้งสถานี



ตำแหน่งที่ตั้งสถานีบน Google Map



รูปสถานีสำรวจคลองวิทยา





รูปแนวเสาระดับน้ำ



รูปเหนือแนวสำรวจ



รูปถ่ายแนวสำรวจ

