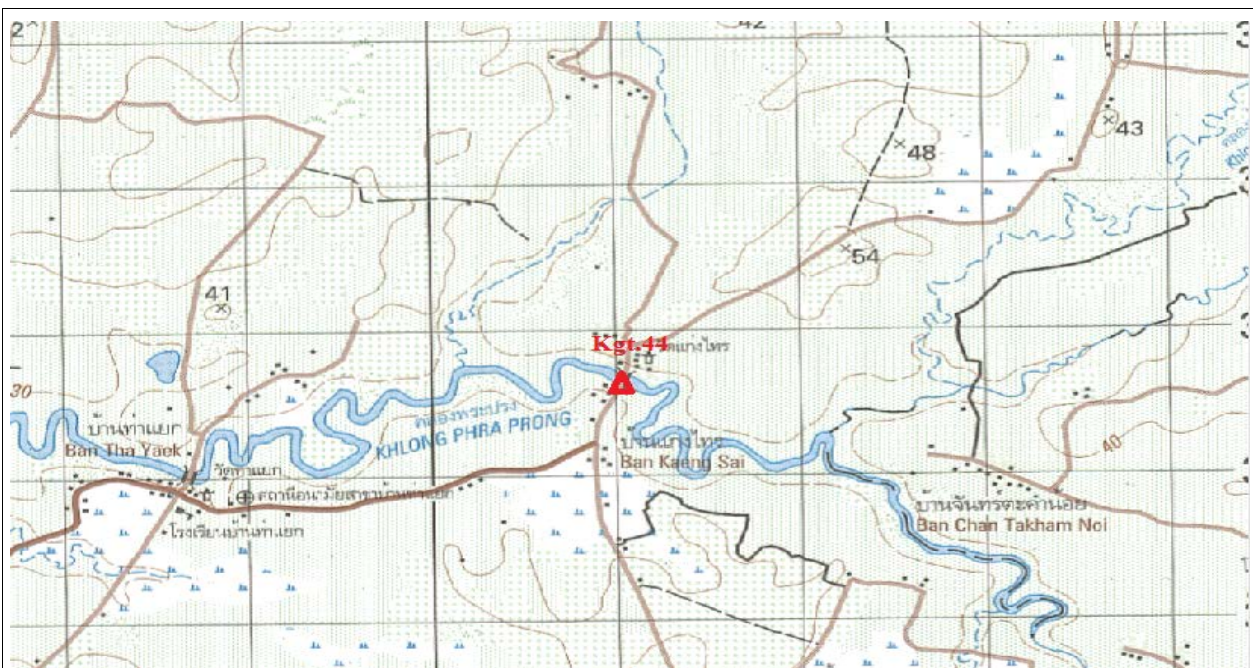


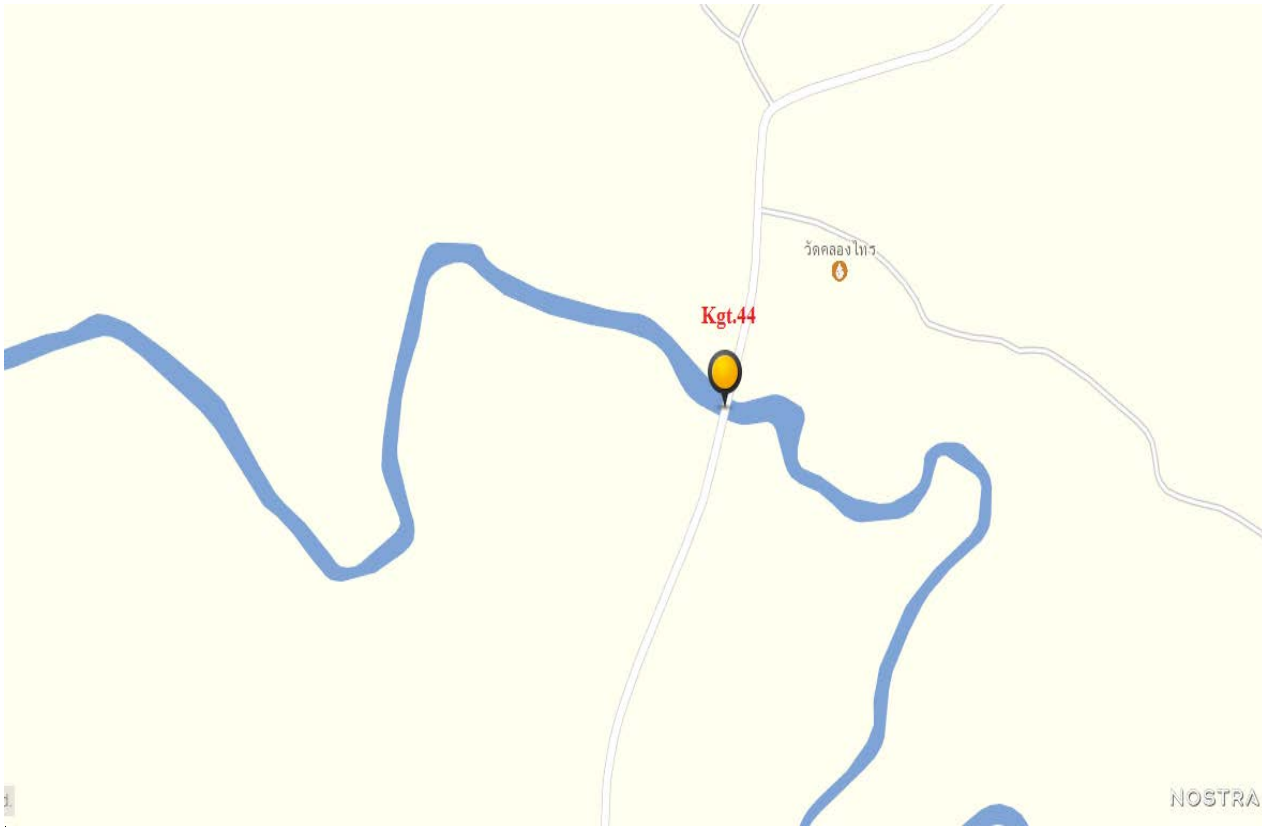
## ประวัติสถานีอุทกวิทยา

<b>1. ตำแหน่งที่ตั้ง</b>	รหัสสถานี <b>Kgt.44</b>		
	ลำน้ำสาขา <b>คลองพระปรัง</b>	<b>การสำรวจ</b>	
	ลุ่มน้ำหลัก <b>ลุ่มน้ำปราจีนบุรี-บางปะกง</b>		สำรวจระดับน้ำธรรมดา
	บริเวณ <b>บางแก่งไทร ต.หนองบอน</b>	/	สำรวจระดับน้ำอัตโนมัติ
	อำเภอ <b>เมือง</b>	/	สำรวจปริมาณน้ำ
	จังหวัด <b>สระแก้ว</b>	/	สำรวจรูปตัด
<b>2. ค่าพิกัดสถานี (WGS 84)</b>	Lat. <b>13° 51' 21.52"</b>		สำรวจตะกอน
	Long. <b>102° 08' 30.03"</b>		สำรวจอุตุ
<b>ZONE 48</b>	UTM. <b>N = 1534014</b>		สำรวจปริมาณน้ำฝนรายชั่วโมง
	UTM. <b>E = 839607</b>		สำรวจปริมาณน้ำฝนรายวัน
<b>3. หมุดหลักฐาน ราคา ( B.M. )</b>	<b>33.898</b> ม. (รทก)		สำรวจปริมาณการระเหยรายวัน
ตั้งอยู่บนฝั่ง	<input type="checkbox"/> ขวา / <input type="checkbox"/> ซ้าย		สำรวจกระแสลมผิวพื้นรายวัน
ที่ตั้งใกล้กับ	<b>อยู่ในอาคารโทรมาตร</b>		สำรวจอุณหภูมิอากาศรายวัน
			สำรวจอุณหภูมิผิวน้ำรายวัน
<b>4. ศูนย์เสาระดับล่าง ราคา ( Z.G. )</b>	<b>27.00</b> ม. ( รทก)		สำรวจความชื้นรายชั่วโมง
เสาระดับตั้งอยู่ฝั่ง	<input type="checkbox"/> ขวา / <input type="checkbox"/> ซ้าย		สำรวจความชื้นรายวัน
			สำรวจความกดอากาศรายชั่วโมง
<b>5. พื้นที่ลุ่มน้ำ (D.A.)</b>	ตารางกิโลเมตร		
<b>6. เปิดสถานีสำรวจครั้งแรก</b>			บันทึกครั้งนี้

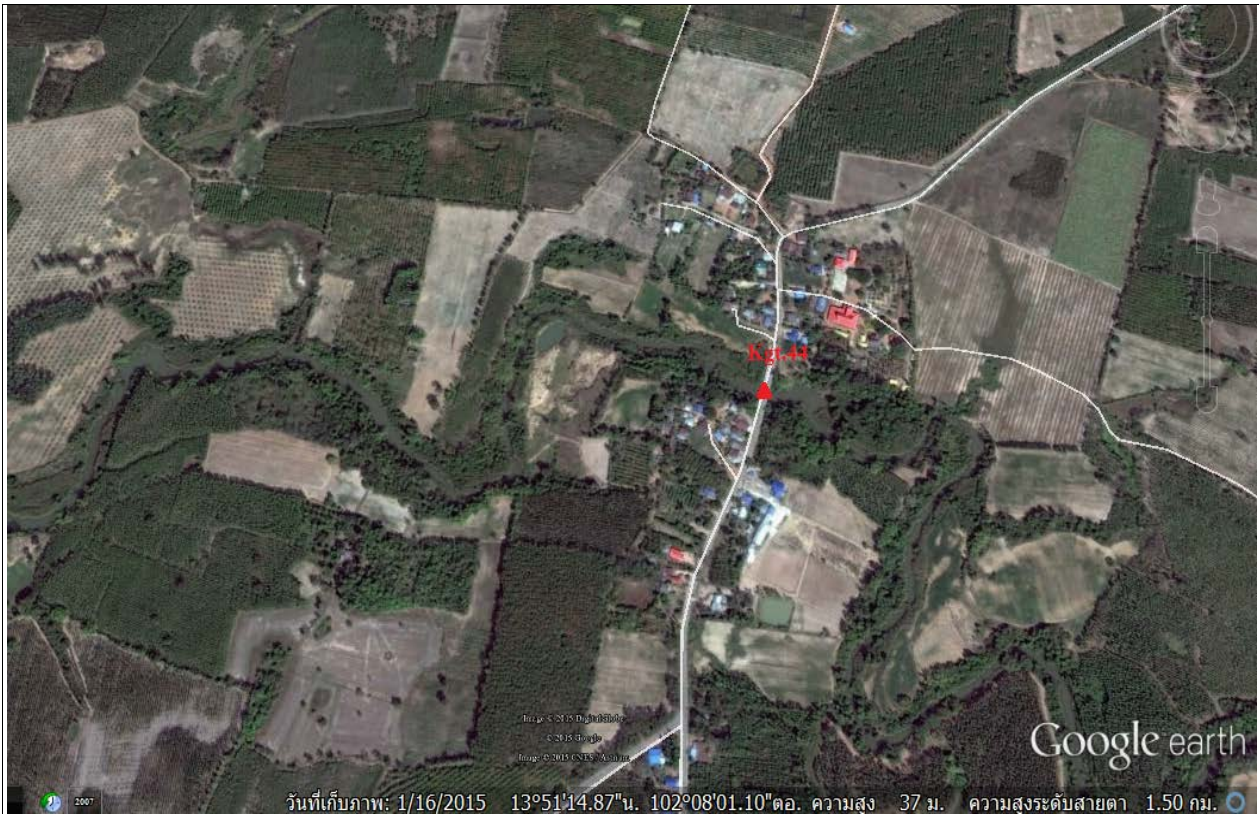


แผนที่ลำดับชุด L7018 ระวัง 5436IV

### แผนที่บริเวณที่ตั้งสถานี



### ตำแหน่งที่ตั้งสถานีบน Google Map



-----

-----

-----

## รูปสถานีสำรวจอุทกวิทยา



## รูปแนวเสาระดับน้ำ



รูปเหนือแนวสำรวจ



รูปท้ายแนวสำรวจ



# รูปตัด

## รูปตัด สถานี Kgt. 44 บ้านแก่งไทร อ.เมือง จ.สระแก้ว

แนวสะพาน

สำรวจเมื่อวันที่ 23 มีนาคม 2558 หมายเลข BM. ราคา 33.898 ม.(รทก.)

ระดับน้ำขณะทำการสำรวจ 27.434 ม.(รทก.)

