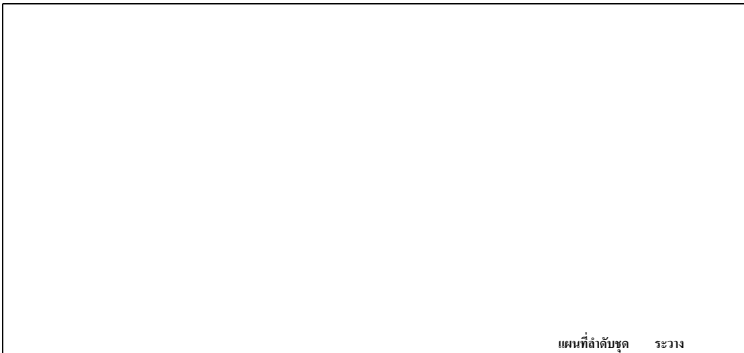


ประวัติสถานีอุทกวิทยา

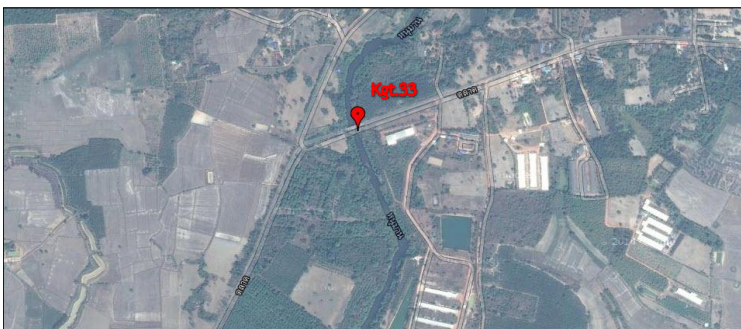
1. ตำแหน่งที่ตั้ง	รหัสสถานี <b>Kgt.33</b>	การสำรวจ
	ลำน้ำสาขา <b>แควน้ำใส</b>	
	ลุ่มน้ำหลัก <b>ปราจีน-บางปะกง</b>	สำรวจระดับน้ำธรรมดา
	บริเวณ <b>บ้านหนองแหน</b>	/
	อำเภอ <b>นาดี</b>	/
	จังหวัด <b>ปราจีนบุรี</b>	/
2. ค่าพิกัดสถานี (WGS Lat.	<b>14°08'00.86"</b>	สำรวจตะกอน
Long.	<b>101°43'39.78"</b>	สำรวจอุตุ
ZONE 47	UTM. N = <b>1564211.5</b>	สำรวจปริมาณน้ำฝนรายชั่วโมง
	UTM. E = <b>205504</b>	สำรวจปริมาณน้ำฝนรายวัน
3. หมุดหลักฐาน ราคา (B.M.)	<b>10.598</b> ม. (รทก)	สำรวจปริมาณการระเหยรายวัน
ตั้งอยู่บนฝั่ง	<input type="checkbox"/> ขวา / <input checked="" type="checkbox"/> ซ้าย	สำรวจกระแสลมผิวพื้นรายวัน
ที่ตั้งใกล้กับ	<b>หัวสะพาน</b>	สำรวจอุณหภูมิอากาศรายวัน
		สำรวจอุณหภูมิผิวน้ำรายวัน
4. ศูนย์เสาระดับล่าง ราคา (Z.G.)	<b>0.00</b> ม. (รสม)	สำรวจความชื้นรายชั่วโมง
เสาระดับตั้งอยู่ที่	<input type="checkbox"/> ขวา / <input checked="" type="checkbox"/> ซ้าย	สำรวจความชื้นรายวัน
		สำรวจความกดอากาศรายชั่วโมง
5. พื้นที่ลุ่มน้ำ (D.A.)	<b>1,015.00</b> ตารางกิโลเมตร	
6. เปิดสถานีสำรวจครั้งแรก	<b>ปี พ.ศ 2540</b>	<b>บันทึกครั้งนี้</b>



แผนที่บริเวณที่ตั้งสถานี



ตำแหน่งที่ตั้งสถานีบน Google Map



รูปสถานีสำรวจอุทกวิทยา



รูปแนวสถานีวัดน้ำ



รูปเหนือแนวสำรวจ



รูปท้ายแนวสำรวจ



**รูปตัด สถานี Kgt. 33 แควน้ำใส อ.นาดี จ.ปราจีนบุรี**

แนวสะพาน

สำรวจเมื่อวันที่ 16 พฤษภาคม 2557 หมายเลข BM. ราคา 10.598 ม.(รทม.)

ระดับน้ำขณะทำการสำรวจ 1.048 ม.(รทม.)

