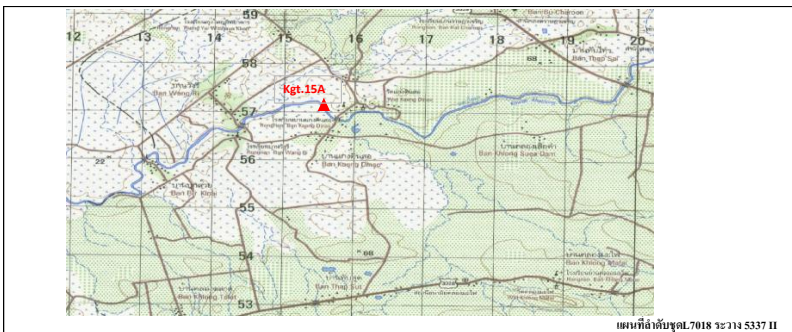


ประวัติสถานีอุทกวิทยา

1. ตำแหน่งที่ตั้ง	รหัสสถานี	KGT.15A	การสำรวจ / สํารวจระดับน้ำธรรมดา / สํารวจระดับน้ำอัตโนมัติ / สํารวจปริมาณน้ำ / สํารวจรูปตัด / สํารวจตะกอน / สํารวจอุตุ / สํารวจปริมาณน้ำฝนรายชั่วโมง / สํารวจปริมาณน้ำฝนรายวัน / สํารวจปริมาณการระเหยรายวัน / สํารวจกระแสลมผิวพื้นรายวัน / สํารวจอุณหภูมิอากาศรายวัน / สํารวจอุณหภูมิผิวน้ำรายวัน / สํารวจความชื้นรายชั่วโมง / สํารวจความชื้นรายวัน / สํารวจความกดอากาศรายชั่วโมง
	ลำน้ำสาขา	ห้วยโสมง	
	ลุ่มน้ำหลัก	ปราจีน-บางปะกง	
	บริเวณ	บ้านแก่งดินสอ	
	อำเภอ	นาดี	
	จังหวัด	ปราจีนบุรี	
2. ค่าพิกัดสถานี (WGS 84)	Lat.	14°03'58"	
	Long.	101°55'22"	
ZONE 47	UTM.	N : 1556995.9	
	UTM.	E : 184335.8	
3. หมุดหลักฐาน ราคา (B.M.)	ตั้งอยู่บนฝั่ง	<input checked="" type="checkbox"/> ขวา <input type="checkbox"/> ซ้าย	
	ที่ตั้งใกล้กับ	อยู่หน้าสถานีอุตุ - อุทก ฯ	
4. ศูนย์เสาระดับล่าง ราคา (Z.G.)	เสาระดับตั้งอยู่ฝั่ง	<input checked="" type="checkbox"/> ขวา <input type="checkbox"/> ซ้าย	
		22.396 ม. (รทก)	
5. พื้นที่ลุ่มน้ำ (D.A.)		530.00 ตารางกิโลเมตร	
6. เปิดสถานีสำรวจครั้งแรก		ปี พ.ศ 2511	



แผนที่บริเวณที่ตั้งสถานี



ตำแหน่งที่ตั้งสถานีบน Google Map



รูปสถานีสำรวจอุทกวิทยา



รูปแนวตาระดับน้ำ



รูปเหนือแนวสำรวจ



รูปท้ายแนวสำรวจ



รูปตัด สถานี Kgt.15A คลองห้วยโสมง อ.นาดี จ.ปราจีนบุรี

แนวเสาระดับ

สำรวจเมื่อวันที่ 15 พฤษภาคม 2557 หมายเลข BM. ชาติา 22.396 ม.(ททก.)

ระดับน้ำขณะทำการสำรวจ 14.441 ม.(ททก.)

